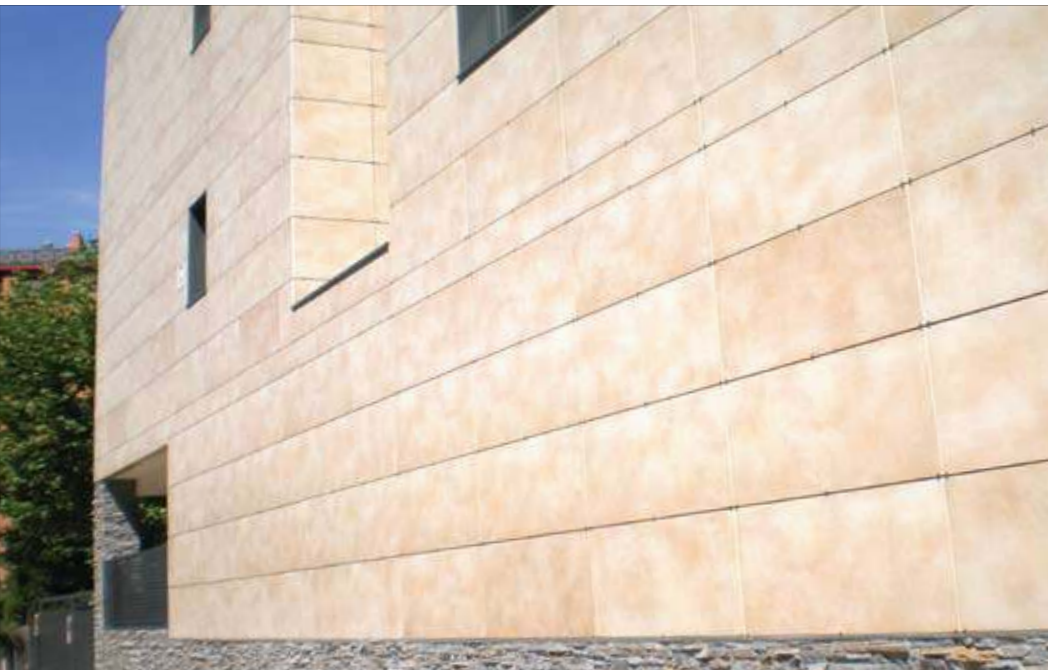


VALCOL SUPER FLEX



Adhesivo de altas prestaciones para exteriores



Adhesivo cementoso de gran deformidad para el uso interior y exterior, para la colocación en capa fina de piezas cerámicas de baja absorción.

Especialmente formulado para fachadas exteriores y pavimentos de tráfico intenso, sobre soportes de enfoscado de mortero en pavimento o revestimientos, panel de cartón-yeso, pavimento antiguo o irregular.

Tipo C2TES2 según norma UNE EN 12004.

Campo de aplicación

APLICACIÓN: INTERIOR Y EXTERIOR				
SOPORTE		PIEZA DE REVESTIMIENTO		
Muro/ Pavimento	Tipo de soporte	Tipo de pieza	Tamaño de pieza	Absorción de pieza
Muro interior. Fachadas ⁽³⁾ .	Enfoscado de mortero. Panel de cartón-yeso. Bloques de hormigón. Cerámica antigua ⁽²⁾	Cerámica. Gres esmaltado. Gres porcelánico. Gres extruido. Mosaico esmaltado. Mármol. Piedra natural.	Mediano, grande ≤45x45 cm ⁽¹⁾⁽³⁾ (o superficie equivalente)	Baja, media o alta Grupo I: E ≤ 3% Grupo II: 3% ≤ E ≤ 10% Grupo III: E ≥ 10
Pavimento interior y exterior. Terrazas. Pavimento tráfico intenso.	Recrecido de mortero. Cerámica ⁽²⁾ . Terrazo ⁽²⁾ . Piedra natural. Suelo radiante.	Cerámica. Gres esmaltado. Gres porcelánico. Gres extruido. Mosaico esmaltado. Mármol. Piedra natural.	Mediano, grande ≤50x50 cm ⁽¹⁾ (o superficie equivalente)	Baja, media o alta Grupo I: E ≤ 3% Grupo II: 3% ≤ E ≤ 10% Grupo III: E ≥ 10%

(1) Doble encolado para tamaños superiores y/o pesos superiores a 40 kg/m².

(2) Previamente abrir el poro de la capa superficial o el esmaltado mediante ataque químico o mecánico.

(3) En fachadas exteriores utilizar anclajes mecánicos.

Condiciones de suministro

Envasado en saco de 25 Kg protegido con lámina de plástico.

Colores

Gris y Blanco



Preparación del producto

Añadir aproximadamente 7,5 litros de agua por cada saco de **VALCOL SUPER FLEX (C2TES2)**. Amasar manualmente o con un batidor eléctrico lento hasta conseguir una pasta homogénea sin grumos. Dejar reposar 5 minutos antes de su utilización. Reamasar a continuación.

El tiempo de utilización del **VALCOL SUPER FLEX (C2TES2)** es aproximadamente de 90 minutos desde su elaboración.

Preparación del soporte

El soporte deberá estar plano, seco, consistente, limpio (exento de polvo, lechadas superficiales, partículas sueltas o cualquier otro material que impida una buena adherencia: pinturas, desencofrantes, etc.).

El soporte debe estar nivelado. Comprobar con una regla de 2 m que las diferencias no son > 5 mm.

Comprobar la compatibilidad entre adhesivo y soporte. Debe aplicarse sobre soportes de morteros cementosos. Si se aplica directamente sobre ladrillos se recomienda aplicar un recrecido de mortero o cemento cola de unos 5 mm 48h antes del alicatado.

Preparación de la pieza

La pieza debe de estar libre de polvo y suciedad. Comprobar la planimetría de la pieza.

Características

Es un mortero formulado a base de cemento, áridos seleccionados y aditivos orgánicos e inorgánicos que mejoran su trabajabilidad, retención de agua, adherencia, propiedades antidescuelgue, tiempo abierto y gran deformación.

Tipo C2TES2 según norma UNE EN 12004			
Adherencia inicial UNE EN 1348	≥ 1 N/mm ²	Agua de amasado	30% ±1%
Adherencia tras inmersión agua UNE EN 1348	≥ 1 N/mm ²	Densidad aparente UNE EN1015-6	1,4 ± 0,2 kg/l
Adherencia tras hielo-deshielo UNE EN 1348	≥ 1 N/mm ²	Deformación transversal UNE EN12002	≥ 5 mm
Adherencia tras envejecimiento UNE EN 1348	≥ 1 N/mm ²	Temperatura de trabajo	+5°C a +35°C
Tiempo abierto UNE EN 1346	30 min.	Tiempo para el rejuntado	≥ 24h
Determinación del deslizamiento UNE EN 1308	≤ 0,5 mm	Espesor de capa	≤ 5mm
Tiempo de utilización	Aprox. 90 min.	Rendimiento aproximado	5 kg/m ²

Colocación del producto

Aplicar en capa fina por encolado simple (sobre soporte) o doble encolado (sobre soporte y pieza) con una llana dentada. Utilizar siempre doble encolado para piezas de gran formato y/o elevado peso. En fachadas exteriores utilizar anclaje mecánico.


No se debe sobrepasar el tiempo abierto del producto, por ello se recomienda la aplicación en tramos pequeños, la comprobación regular de la pegajosidad del cemento cola y la verificación de la no formación de película superficial. En caso de formación de película superficial volver a pasar la llana.

Se ha de colocar la pieza presionando fuertemente hasta asegurar el aplastamiento de los surcos.

Respetar en toda la aplicación las juntas estructurales, perimetrales, intermedias y las juntas de colocación. Estas últimas han de ser como mínimo de 1,5 mm en aplicaciones interiores y de 5 mm en aplicaciones exteriores. Rellenar las juntas de colocación 24 h después de la aplicación con **VALCOL JUNTA UNIVERSAL**.

No aplicar el producto a temperatura ambiente inferior a 5°C ni superior a 35°C.

Calidad

VALCOL SUPER FLEX (C2TES2) está en posesión de la marca AENOR  de producto, la cual da conformidad de que el producto satisface todos los requisitos de calidad establecidos en la norma de obligado cumplimiento UNE EN 12004.

Los adhesivos cementosos **VALCOL** están elaborados en plantas productivas para la fabricación de Mortero Seco Industrial certificadas por AENOR, en su Sistema de Aseguramiento de la Calidad, conforme a las exigencias de la norma UNE EN ISO 9001:2000.

Los datos facilitados están basados en ensayos realizados en nuestro laboratorio de control y son resultado de la amplia experiencia de los productos elaborados por el **Grupo Cementos Portland Valderrivas**. Las diferentes condiciones de trabajo de la obra pueden causar variaciones en alguno de los datos facilitados.

Almacenamiento

Debe almacenarse en lugar seco, protegido de las heladas y de la acción directa del sol. El tiempo de utilización es de 12 meses desde la fecha de fabricación, conservado adecuadamente.

Seguridad

Este producto contiene cemento. Evitar su contacto con ojos y piel, así como la inhalación del polvo. Utilizar guantes de goma y gafas protectoras. Mantener fuera del alcance de los niños.

Nota: El Grupo Cementos Portland Valderrivas declina toda responsabilidad a causa de una utilización inadecuada del producto o a circunstancias imprevistas en el uso del mismo, ya que las condiciones y modos de aplicación quedan fuera de nuestro control. Es responsabilidad de cliente asegurarse del correcto uso del producto en la aplicación a realizar.

